

# ATOMX XYZ

TEKMAR  
ATOMX  
XYZ

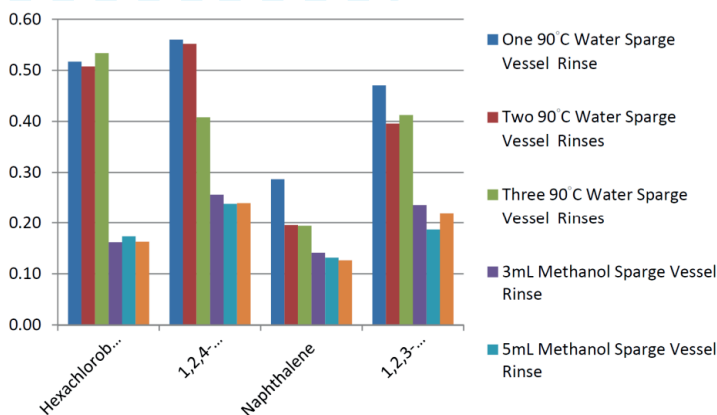


- ATOMX XYZ 為目前市面上體積最小的土壤自動進樣結合濃縮裝置
- 唯一微電腦操控吹補濃縮機型，採一體式結合自動進樣與吹補濃縮裝置，可製備液體及固體樣品，亦可自動甲醇萃取，經稀釋再送至曝氣管分析
- 電子式流量控制器 (Mass Flow Controller)：精確控制氣體流量 5 ~ 500 ml/min
- 以甲醇清洗全段樣品管路：90°C (具兩段加熱裝置) 熱水清洗系統或先甲醇清洗再熱水清洗
- 三組標準品注射裝置:可選擇 1µl、2µl、5µl、10µl、20µl 多次注射，自動配置標準品建立檢量線，並自動程式執行分析
- 具自動稀釋功能:可程序操控稀釋設定 (1:2、1:5、1:10、1:25、1:50、1:100)
- 新式水氣控制系統 (Moisture Control System):大量減少水氣傳輸到 GC

## 符合 USEPA 標準方法：

- 5035、5030、8260、524、502、624、601... 等
- NIEA W785.57B 水中揮發性有機化合物檢測方法-吹氣捕捉/氣相層析質譜法
- NIEA M155.02C 土壤及事業廢棄物中揮發性有機物檢測之樣品製備與萃取方法-密閉式吹氣捕捉法
- Low-level solid samples：密閉式吹氣捕捉法
- High-level solid sample：自動 Methanol 萃取，再稀釋萃取液，吹氣捕捉分析法
- 其他 VOC 吹氣捕捉分析法

## Percentage of carryover of last four compounds



## Standard Injection System



## Mass Flow Controller

